



SWE **ENG**

Introduktion

UltraCella är en grupp av produkter som utgörs av en kontroll som hanterar de grundläggande funktionerna i ett kylrum, till vilken du kan lägga till olika moduler för extrafunktioner (t.ex. elektronisk ventil, effektrelå, etc).
För mer information, se instruktionsboken (kod. 0300083IT) som finns tillgänglig på hemsidan www.carel.com, under "Dokument".

Introduction

UltraCella is a family of products comprising a controller for managing the basic functions of cold room, plus various optional modules that can be added for auxiliary functions (e.g. electronic valve, power relay, etc).
For more information, read the operating manual (+0300083EN), available in the documentation download area at www.carel.com.

Huvudegenskaper

UltraCella är en kontroll för kylrum med enfas kompressor upp till 2HP (upp till 3 HP med tillbehöret effektmodul), som hanterar kompressorn, förångarfläktarna, kondensorfläktarna, dörrlampan och avfrostning genom elektriska motstånd eller varm gas. Tillbehören sitter i moduler som kan kombineras på ett oberoende sätt till höger om huvudkomponenten, och bibehålla skyddsgraden IP 65 för hela uppsättningen.

Main features

UltraCella is a controller for cold rooms with single-phase compressors, up to 2 HP (up to 3 HP with the Power module accessory) that manages the compressor, the evaporator fans, the condenser fans, the door light, and defrost by electric heaters or hot gas. The accessories are housed in modules that can be independently coupled to the right side of the main unit, maintaining IP 65 ingress protection for the entire assembly.

Modeller

Kod	Beskrivning
WB000S**F0	LED-display enskild rad
WB000D**F0	LED-display dubbel rad

Models

P/N	Description
WB000S**F0	Single digit LED display
WB000D**F0	Double digit LED display

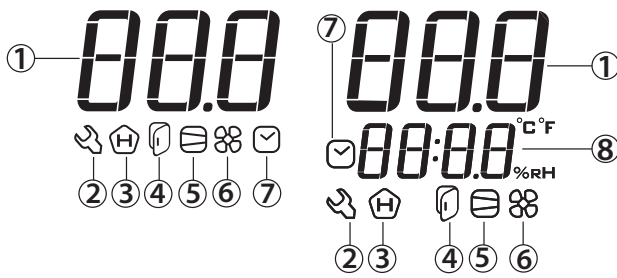
Tillbehör

Kod	Beskrivning
WM00EN**00	EVD-modul
WM00P000NN	Effektmodul
WM00P0003N	Effektmodul med relä 3HP
PGDEWB0FZO	UltraCella Service

Accessories

P/N	Description
WM00EN**00	EVD module
WM00P000NN	Power module
WM00P0003N	Power module with 3 HP relay
PGDEWB0FZO	UltraCella service

SWE ENG Display



cod. WB000S**F0

cod. WB000D**F0

Teckenförklaring

SWE	ENG
1 Huvudfält	Main field
2 Service	Service
3 HACCP	HACCP
4 Öppen dörr	Door open
5 Kompressor	Compressor
6 Förångarfläktar	Evaporator fans
7 Realtidsklocka (RTC)	Real Time Clock (RTC)
8 sekundärt fält	Second field

SWE Tangentbord

Knapp / Key	Beskrivning
	• Intryckt i 2 sek, sätter kontrollen i OFF-läge • Intryckt i 2 sek, sätter kontrollen i ON-läge
	• Ger tillgång till programmeringsmenyn • ESC-funktion, återgå till en högre nivå
	• I händelse av ett larm: tystas ljudlarmet (summer) • Intryckt i 2 sekunder, återställer larm med manuell återställning och avaktiverar larmreläet
	Tänder/släcker lyset
	Slår på/av reservutgång 1
	Slår på/av reservutgång 2
	Intryckt längre än 2 sekunder, aktiverar/avaktiverar manuell avfrostning
	Intryckt längre än 2 sekunder • Aktivera inställningen av börvärdet • Bekräftar värde • Ökning / sänkning värde • Under navigeringen mellan parametrarna, gå till nästa/föregående parameter
	om nedtryckta tillsammans i 2 sek, tillgång till multifunktionsmenyn

ENG Keypad

Description
• Pressed for 2 sec, switches the controller OFF • Pressed for 2 sec, switches the controller ON
• Accesses the programming menu • ESC function, return back up one level
• In the event of alarms: mutes the audible alarm (buzzer) • Pressed for 2 sec, resets the alarms with manual reset and deactivates the alarm relay
Light on/off
Auxiliary output 1 on/off
Auxiliary output 2 on/off
Pressed for 2 sec, activates/deactivates the manual defrost
Pressed for 2 sec • Activates the set of the set point • Confirms the value • Increases / decreases the value • When browsing the parameters, moves to the next/previous parameter
if pressed together for 2 sec, accesses the multifunction menu

SWE Montering med DIN-skena

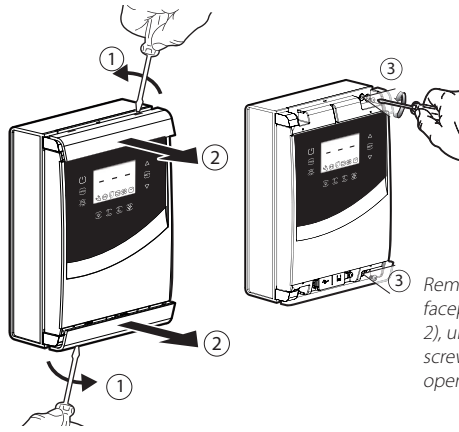
ENG No DIN rail mounting

Sätt fast DIN-skenan och för in kontrollen



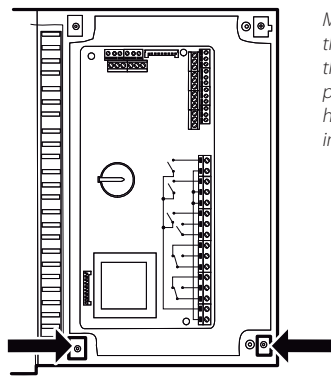
Fasten the DIN rail and attach the controller

Ta bort ramarna (1 och 2), skruva loss skruvarna (3) och öppna enheten



Remove the faceplates (1 and 2), unscrew the screws (3) and open the panel

Markera positionerna för de nedre hålen på väggen, ta bort enheten och borra hålen (Ø 4,5 mm); sätt in pluggarna



Mark the positions of the bottom holes on the wall, remove the panel and drill the holes (Ø 4.5 mm); insert the anchors

Haka återigen fast enheten på DIN-skenan och fixera den med den nedre skruvarna.

Attach the panel to the DIN rail again and fasten it by tightening the bottom screws.

Använd de förborrade hålen och montera kabelgenomföringarna för anslutning:
• på undersidan: matarkablar, givare, ställdon;
• på högersidan: anslutningskablar till eventuella tillbehörsmoduler;

Use the knock-outs and fit the cable glands to connect:
• on the bottom side: power supply, probe, actuator cables;
• on the right side: the cables for connecting any accessory modules.

⚠ Varning:

- separera kraftkablar (matarspänning, ställdon) från signalkablar (givare, digitala ingångar)
- använd en hålsåg för att borra hål i enheten i överensstämmelse med de förborrade hålen (A).

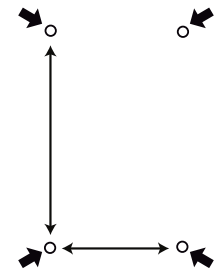
⚠ Varning:

- separate the power cable (power supply, actuators) from the signal cables (probes, digital inputs)
- use a holesaw to drill the panel in correspondence with the predrilled holes (A).

SWE Montering med DIN-skena

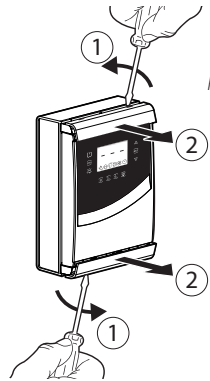
ENG No DIN rail mounting

Borra de 4 hålen (Ø 4,5 mm enligt bormallen) och sätt i pluggarna



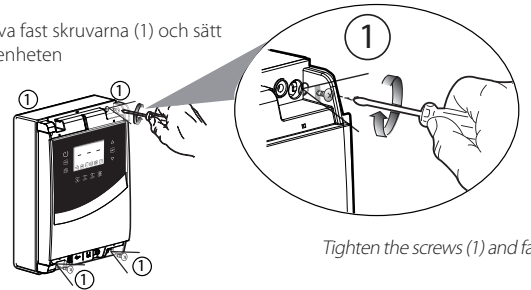
Drill the 4 holes (Ø 4.5 mm based on the drilling template) and insert the anchors

Ta bort ramarna (1 och 2)



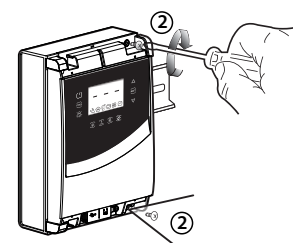
Remove the faceplates (1 and 2)

Skruva fast skruvarna (1) och sätt fast enheten

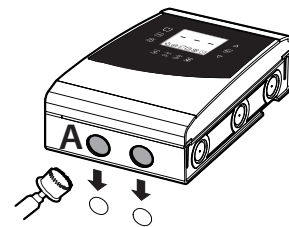


Tighten the screws (1) and fasten the panel

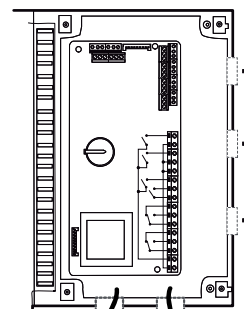
Skruva loss skruvarna (2) och öppna enheten



Unscrew the screws (2) and open the panel

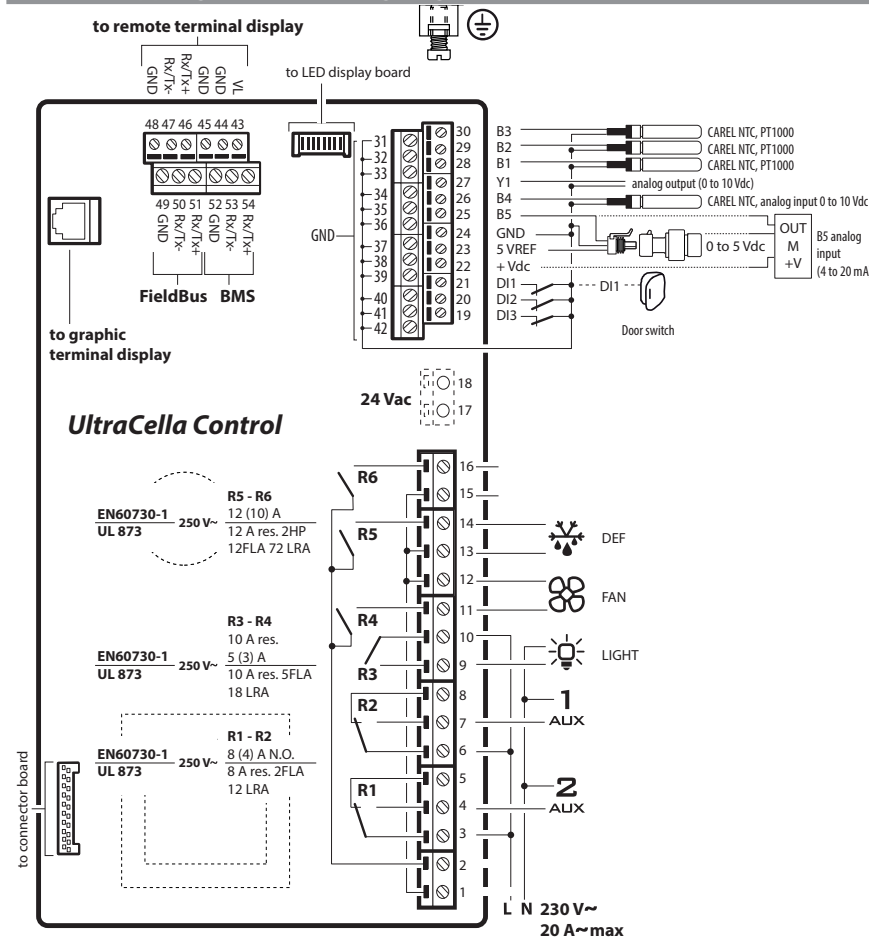


power supply, compressor fan, actuators

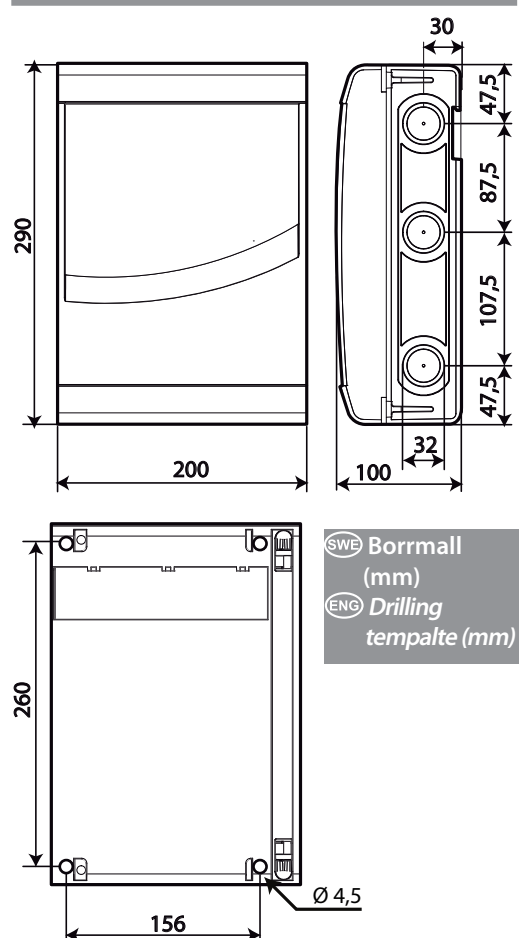


Connection to option modules

SWE ENG Kopplingschema / Wiring diagram



SWE ENG Dimensioner (mm) / Dimensions (mm)



SWE Bormall (mm)
ENG Drilling template (mm)

SWE HACCP - VARNING

Programmen för livsmedelssäkerhet som grundar sig på förfaranden av HACCP-typ och, mer allmänt, i enlighet med vissa nationella lagar, kräver att den utrustning som används för lagring av livsmedel skall genomgå regelbundna kontroller för att säkerställa att mätningssfele ligger inom tillåtna gränsvärden för användning. När temperaturmätningen är viktig för livsmedelssäkerheten, används endast temperaturgivare som föreslagits av Carel. Mer information angående tekniska egenskaper, korrekt installation och produktens konfiguration återfinns i manualen.

ENG HACCP - WARNING

The Food Safety programs based on HACCP procedures and on certain national standards, require that the devices used for food preservation are periodically checked to make sure that the measuring errors are within the allowed limits of the application of use. When the temperature measurement is important for food safety, only the temperature probes suggested by Carel must be used. The manual contains further indications regarding technical feature, proper installation and configuration of the product.

Bortskaffning av produkten. Produkten skall källsorteras separat som fastställt av lokala bestämmelser angående avfallshandling.

Disposal of the product: The appliance (or the product) must be disposed of separately in compliance with the local standards in force on waste disposal.

⚠ VARNING: Separera givarna och de digitala ingångarnas kablar så mycket som möjligt från kablar som hör till de induktiva belastningarna och kraftkablarna för att undvika elektromagnetiska störningar. Använd aldrig samma kanaler (inklusive de till elkåpen) till kraftkablar och signalkablar.

WARNING: separate as much as possible the probe and digital input signal cables from the cables carrying inductive loads and power cables to avoid possible electromagnetic disturbance. Never run power cables (including the electrical panel wiring) and signal cables in the same conduits

