



## PlantWatchPRO

Monitorización y optimización  
para las instalaciones



# Touch, el nuevo concepto de monitorización

CAREL, líder en el mercado HVAC/R presenta una nueva solución para la monitorización y la supervisión de instalaciones.

Sistema de monitorización, control y optimización para:

- Pequeños y medianos supermercados;
- Cámaras de conservación;
- Cadenas de restaurantes;
- Estaciones de servicio;
- Reformas.

El PlantWatchPRO presenta un nuevo diseño para responder lo mejor posible a las exigencias de las aplicaciones derivadas de instalaciones de medianas-pequeñas dimensiones.

Las prestaciones de hardware aumentadas combinadas con el nuevo display de 65.000 colores ofrecen al usuario un nuevo y potente instrumento para la monitorización y la gestión.

Compacto y versátil permite a los distintos actores como instaladores, mantenedores y responsables de negocio, controlar y optimizar instalaciones de refrigeración y acondicionamiento.

El PlantWatchPRO es el instrumento ideal para el registro de las temperaturas respetando el procedimiento HACCP con la posibilidad de exportar o enviar vía email informes en distintos formatos.

Combinado con la solución CAREL rTMSE Wireless es la solución más rápida de reformas para monitorización de temperaturas.

Gráficos atractivos y menús organizados de forma intuitiva simplifican el uso y la configuración.

El acceso remoto, por medio de interfaz Web, accesible tanto desde PC como de smartphone o tablet, permite al usuario provisto de las credenciales adecuadas efectuar modificaciones a los parámetros de la instalación para intervenciones como mantenimiento u optimización.

El PlantWatchPRO se ofrece en dos versiones:

- Panel: Ideal para instalación en locales técnicos dentro de cuadros eléctricos ya existentes o instalados ad hoc;
- Pared: Ideal para instalación en ambiente, como oficinas, salas de control.



Visualización en tablet



## Wide

Todas las informaciones están disponibles gracias al nuevo display de 7 pulgadas, simplemente al alcance de un toque. Accesible por medio de PC, Smartphone o Tablet.



## Protocolos

Integración y gestión de instrumentos de terceros gracias al protocolo Modbus.



## Web

Fácilmente conectable a Intranet / Internet y funcionalidad de Web Server.

# Control completo de la instalación: puesta en marcha, servicio, informes y ahorro energético

La experiencia y el conocimiento de Carel en el sector HVAC/R permiten desarrollar soluciones cada vez más innovadoras y tecnológicamente evolucionadas para aplicaciones de supervisión y monitorización.

La **Puesta en marcha** es una de las actividades más críticas y caras para el arranque de un sistema. Tener a disposición un instrumento que simplifique y reduzca el tiempo de puesta en funcionamiento de una instalación es fundamental.

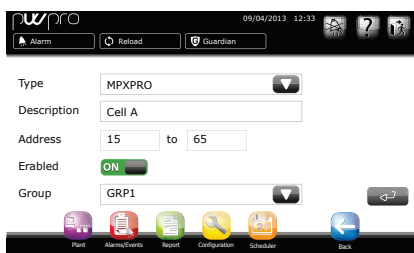
El PlantWatchPRO, por medio de su interfaz gráfica intuitiva y gracias a algunas funciones dedicadas, como la creación de líneas multi-dispositivo y la emisión de parámetros, hace rápida, sencilla y al mismo tiempo segura, la primera configuración de las instalaciones.

El PlantWatchPRO es la solución ideal para actividades de **Servicio** accesible directamente en la instalación por medio del uso del display de 7 pulgadas o remotamente mediante la conexión a su interfaz Web.

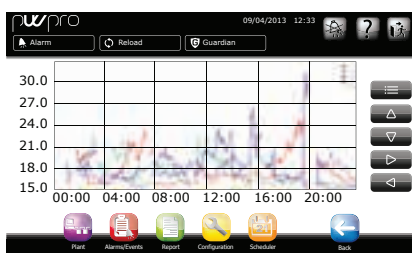
El motor de gestión de las reglas permite notificar por medio de canales como, e-mail/SMS todas las alarmas de la instalación en función de su prioridad y de la franja horaria.

Posibilidad de programar mediante el Planificador acciones por tiempo, como encendido/apagado de luces o desescarches.

La posibilidad de utilizar los gráficos posibilita el análisis de las condiciones de la instalación, con el fin de identificar situaciones de mal funcionamiento y, como consecuencia, intervenir para llevar al sistema a las condiciones óptimas. La salvaguarda del histórico de temperaturas o datos como consumos energéticos o parámetros críticos de la instalación, permite la generación de **informes** a demanda descargable mediante llave USB o automatizados vía email. Todo esto para ofrecer al usuario un instrumento de análisis así como de certificación, como el cumplimiento de los procedimientos de HACCP.



Configuración de línea



Gráfico



Página de acceso



Teclado integrado

Device	Alarm
pCO 1	High Temperature Alarm
pCO 2	High Temperature Alarm
pCO 3	Low Temperature Alarm
pCO 4	General Alarm
pCO 5	Alarm

Lista de alarmas

Device	Variable	Value
MPXPRO 1	Variable 1	2° C
	Variable 2	5° C
MPXPRO 2	Variable 1	-6° C
	Variable 2	4° C
MPXPRO 3	Variable 1	2° C

Página principal



## Servicio

Acceso a todos los parámetros de la instalación. Modificación autorizada en función del perfil de acceso. Resolución de problemas gracias a la funcionalidad gráfica.



## Calidad de los alimentos

Gestión de alarmas y memorización de los datos críticos según el estándar requerido por la normativa vigente.



## Ahorro energético

Floating Suction - Smooth Line . Nuevo algoritmo para maximizar la eficiencia del evaporador en función de la demanda de frío del mostrador.

# Solución flexible para distintos tipos de aplicación

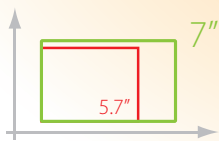
La interfaz web permite la monitorización y la configuración completas de la instalación por medio de una simple conexión a internet por medio de navegador, smartphone o tablet.



Cold rooms  
 Restaurant  
 Petrol station  
 Express store  
 C-store  
 Hard discount  
 Warehouses  
 Retrofit

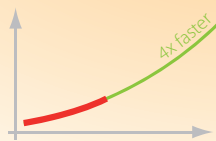


## Mejoras



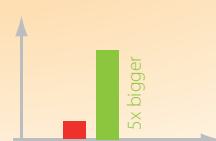
### Display

- Nuevo display táctil 7"
- 800 x 480 WVGA
- 65.000 colores



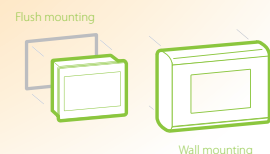
### Prestaciones

- Nueva CPU
- 4 veces más potente



### Memoria

- Hasta 500 variables historizadas
- 5 veces más capaz



### Instalación

- Versión de panel para cuadros eléctricos
- Versión de pared para ambiente y oficinas

## Headquarters ITALY

**CAREL INDUSTRIES HQs**  
 Via dell'Industria, 11  
 35020 Brugine - Padova (Italy)  
 Tel. (+39) 0499 716611  
 Fax (+39) 0499 716600  
 carel@carel.com

## Sales organization

CAREL Asia - [www.carel.com](http://www.carel.com)  
 CAREL Australia - [www.carel.com.au](http://www.carel.com.au)  
 CAREL China - [www.carel-china.com](http://www.carel-china.com)  
 CAREL Deutschland - [www.carel.de](http://www.carel.de)  
 CAREL France - [www.carelfrence.fr](http://www.carelfrence.fr)  
 CAREL HVAC&R Korea - [www.carel.com](http://www.carel.com)  
 CAREL Iberica - [www.carel.es](http://www.carel.es)

CAREL India - [www.carel.in](http://www.carel.in)  
 CAREL Nordic AB - [www.carel.com](http://www.carel.com)  
 CAREL Russia - [www.carelrussia.com](http://www.carelrussia.com)  
 CAREL South Africa - [www.carelcontrols.co.za](http://www.carelcontrols.co.za)  
 CAREL Sud America - [www.carel.com.br](http://www.carel.com.br)  
 CAREL U.K. - [www.careluuk.co.uk](http://www.careluuk.co.uk)  
 CAREL U.S.A. - [www.carelnusa.com](http://www.carelnusa.com)

## Affiliates

CAREL Czech & Slovakia - [www.carel-cz.cz](http://www.carel-cz.cz)  
 CAREL Ireland - [www.carel.com](http://www.carel.com)  
 CAREL Japan Co., Ltd. - [www.carel-japan.com](http://www.carel-japan.com)  
 CAREL Korea (for retail market) - [www.carel.co.kr](http://www.carel.co.kr)  
 CAREL Mexicana S de RL de CV - [www.carel.mx](http://www.carel.mx)  
 CAREL Thailand - [www.carel.co.th](http://www.carel.co.th)  
 CAREL Turkey - [www.carel.com.tr](http://www.carel.com.tr)