



تشيل بوستر معزز لاستخدامات تكييف الهواء وتبريده



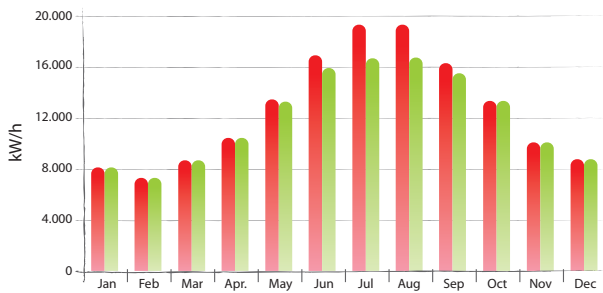
تشيل بوستر التبريد البخاري

جهاز تبريد بخري يعمل برش الماء بقطرات دقيقة للغاية. تتبخر تلك القطرات من تلقاء نفسها، وتزيل الحرارة من الهواء، مما يجعله باردًا ورطبًا. تستخدم الوحدة مضخة ذات أرياش لضغط الماء، والذي يتم رشه بعد ذلك عبر فوهات الرش.

تشيل بوستر جهاز تبريد بخري يستخدم لزيادة فاعلية المبردات وأجهزة التبريد الجاف، بالإضافة إلى استخدامات أخرى. يبرد تشيل بوستر الهواء قبل أن يلامس الملفات، وبالتالي يخفض من متوسط ضغط التكثيف. ويعمل تشيل بوستر على رش المياه بقطرات دقيقة للغاية تتبخر من تلقاء نفسها، لتبرد الهواء. وبالتالي يتم تبريد الملفات بالهواء المبرد وقطرات المياه الدقيقة، مما يتيح ظروف تشغيل أكثر ملاءمة. وتسمح هذه التقنية لأجهزة التبريد والمكثفات بالوصول إلى سعتها المقدره حتى خلال الفترات الأكثر حرارة في العام، والتي تتزامن غالبًا مع التشغيل بالحمولة القصوى. كل ذلك بدون الزيادة المكلفة في حجم النظام.

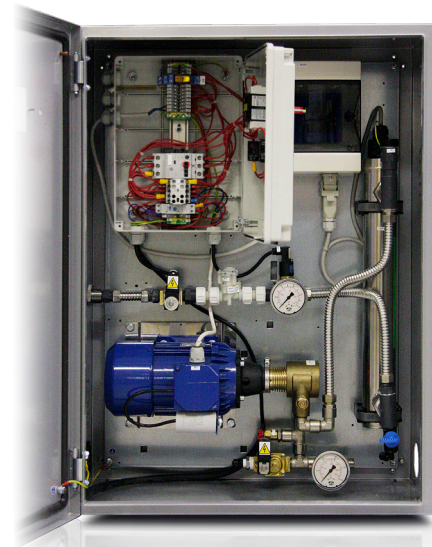
- توفير الطاقة في المبردات وأجهزة التبريد الجاف من خلال التبريد البخاري.
- يقتضي تشيل بوستر استخدام معدات إضافية للتعامل مع ذروة الطلب في أيام السنة الأكثر حرارة.

مثال للتبريد البخاري في مبرد في مدينة جنوبي أوروبا



استهلاك الطاقة مع تشيل بوستر

استهلاك الطاقة بدون تشيل بوستر



سهل التركيب

يستخدم نظام توزيع المياه أنابيب رش متوفرة بأطوال مختلفة، ووصلات سريعة، وأنابيب توصيل مرنة، مما يجعل تشيل بوستر سهل التركيب، فلست بحاجة إلى أدوات خاصة أو معدات لحام لتركيبه.



مثالي للتعديلات التحديثية

وحدة الضخ IP55 والنظام النموذجي سهل التركيب يجعلان تشيل بوستر مثالي للتعديلات التحديثية في المبردات، وأجهزة التبريد الجاف، وأجهزة التبريد بالسوائل.

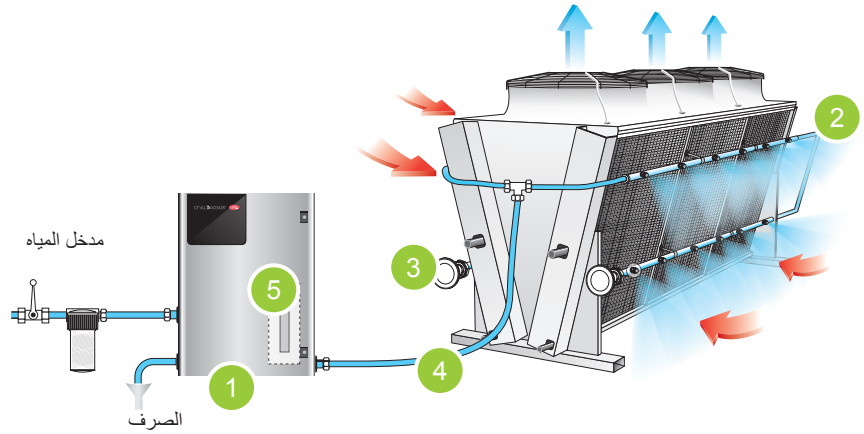


استهلاك طاقة منخفض جدًا

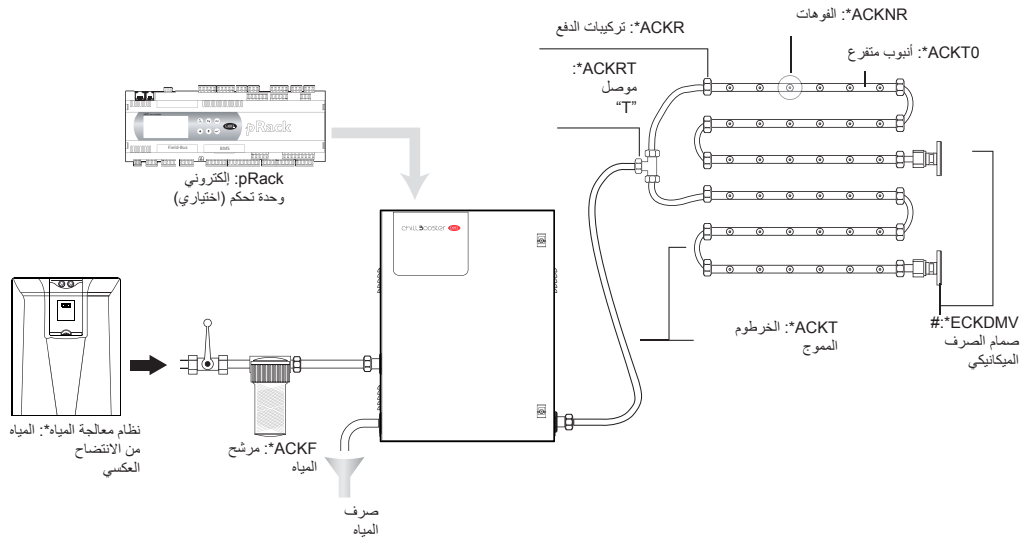
يتميز تشيل بوستر بالاستهلاك المنخفض جدًا للطاقة. يقوم نظام لأجهزة التبريد الجاف ذات معدل تدفق يبلغ 2000م³/ساعة برش 1000 لتر/ساعة، باستهلاك طاقة أقل من 0.7 كيلووات!

رسم تخطيطي نموذجي للمبرد أو جهاز التبريد الجاف

- 1 وحدة الضخ. التحكم في التشغيل/إيقاف التشغيل
- 2 الأنابيب المتفرعة النموذجية المصنوعة من الفولاذ المقاوم للصدأ؛ فوهات الرش
- 3 صمام الصرف الميكانيكي لنظام التوزيع
- 4 خراطيم التوصيل والتركيبات المعدنية
- 5 مصباح الأشعة فوق البنفسجية (اختياري)



نظرة عامة على الصرف في تشيلبوستر



التجزئة

فيما يتعلق بتكييف الهواء في المتاجر الكبرى ومراكز التسوق، والمحلات الكبيرة، تزيد الوحدة الأداء، وبذلك تحقق الوفورات.



سكني

يعد مثاليًا عند استخدامه بجانب مبرد لتكييف هواء بعض المساحات كالمكاتب، والشقق، والبيوت.



مراكز البيانات

من أجل تكييف هواء الغرفة أو المعالج الذي يتطلب تبريدًا بالمياه أو خليطًا من السوائل، تزيد الوحدة من القدرة والأداء، لتضمن بذلك العمل المتواصل للأجهزة.



المستشفيات

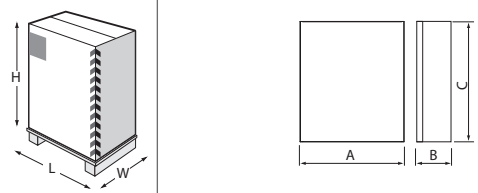
يساعد تشغيل بوستر على ضمان استمرار الخدمة، والوفورات، والنظافة العامة، والتي تعد جميعها أساسية في هذه البيئات.

جدول تشغيل بوستر

النمات	AC010****	AC050D****	AC100D****
معدل التدفق (لتر/ساعة)	100	500	1000
استهلاك الطاقة	0.4	0.5	0.6
درجة حرارة الكابينة	5T40 درجة مئوية (104.40 فهرنهايت)		
وصلة صمام الصرف التي تعمل بالحرارة	أنبوب ذو قطر خارجي 10، وقطر داخلي 5		
المواصفات الكهربائية	230 فولت/60/50 هرتز (بحسب الطراز)		
الاعتماد	يتبع لقوانين الجودة والأمن والسلامة الموجودة في دول الاتحاد الأوروبي (CE)		
مدة مصباح الأشعة فوق البنفسجية (اختياري)	4000 ساعة		
حماية الدخول	IP55		
تعبئة المياه			
التوصيل	1/2 بوصة G أنثى		
الضغط (الحد الأدنى - الحد الأقصى)	8-3 بار، 0.3-0.8 ميغا باسكال، 40-115 رطل لكل بوصة مربعة		
صرف المياه			
التوصيل	1/2 بوصة G أنثى		
المخرج			
التوصيل	1/2 بوصة G أنثى		
التغذية بالمياه *			
النوع	صالحة للشرب ومحلاة		
الموصلية الكهربائية	>100 ميكرو ثانية/سم		
العسر الكلي	>5 فهرنهايت (50 جزء في المليون CaCO3)		

* ويوصى باستخدام المياه المحلاة، وذلك للحد من التلوث وتقليل الصيانة

الأبعاد (مم بوصة) والأوزان (كجم رطل)



الطراز	AxBxC	الوزن	الطول×العرض×الارتفاع	الوزن
تيار متناب ****0**	800×300×600 (31.50×11.82×23.62)	(108) 49	1020×410×720	(115) 52
تيار متناب ****01*	800×300×600 (31.50×11.82×23.62)	(115) 53	1020×410×720	(125) 56
تيار متناب ****K**	750×210×550 (29.53×8.30×21.65)	(60) 27	360×660×860	(70) 32
تيار متناب ****K1*	750×210×550 (29.53×8.30×21.65)	(70) 32	360×660×860	(82) 37

كود الوحدة

نوع لوحة المضخة
=0 لمياه الأنابيب العادية
=1 للمياه المحلاة

نوع الحجرة
=0 حجرة كاملة
=K نسخة على لوح دعم



القدرة:
010=100 لتر/ساعة
050=500 لتر/ساعة
100=1000 لتر/ساعة

تردد مصدر الطاقة:
0=50 هرتز
1=60 هرتز

مصباح الأشعة فوق البنفسجية:
0=بدون مصباح الأشعة فوق البنفسجية الصحية
1=مع مصباح الأشعة فوق البنفسجية الصحية

المكونات



صمام نهاية الخط

صمام الصرف الميكانيكي النحاسي M1/2 GAS بوصة
لصرف المياه بسبب خمول الوحدة.



أنبوب متفرع

أنابيب متفرعة AISI304 من الفولاذ المقاوم للصدأ، Ø20
مم، بثقوب ملولبة للفوهات؛ متوفرة بسبعة ثقوب (1052
ملم)، أو 13 ثقب (1964 مم)، أو 19 ثقب (2876 م).



تركيبات سريعة

تركيبات ضغط للأنابيب ذات القطر Ø20مم غير الملولبة؛
مصنوعة من النحاس أو الفولاذ المقاوم للصدأ



الخراطيم

خراطيم AISI304 المموجة من الصلب الذي لا يصدأ.



الفوهات

فوهات بقدرة 5، أو 7.5، أو 15 كجم/ساعة بعشرة قضبان

الشركات التابعة

كاريل التشيك وسلوفاكيا - www.carel-cz.cz
كاريل أيرلندا - www.carel.com
شركة كاريل اليابان، المحدودة - www.carel-japan.com
كاريل كوريا (للسوق البيع بالتجزئة) - www.carel.co.kr
CAREL Mexicana S de RL de CV - www.carel.mx
كاريل تايلاند - www.carel.co.th
كاريل تركيا - www.carel.com.tr

كاريل أيرلندا - www.carel.es
كاريل الهند - www.carel.in
CAREL Nordic AB - www.carel.com
كاريل روسيا - www.carelrussia.com
كاريل جنوب أفريقيا - www.carelcontrols.co.za
كاريل أمريكا الجنوبية - www.carel.com.br
كاريل المملكة المتحدة - www.careluke.co.uk
كاريل الولايات المتحدة الأمريكية - www.carelus.com

تنظيم المبيعات

كاريل آسيا - www.carel.com
كاريل أستراليا - www.carel.com.au
كاريل الصين - www.carel-china.com
كاريل ألمانيا - www.carel.de
كاريل فرنسا - www.carelfrence.fr
كاريل للتدفئة، والتهوئة، وتكييف الهواء كوريا - www.carel.com

المكتب الرئيسي إيطالي

المكتب الرئيسي لشركة كاريل إندستريز
Via dell'Industria, 11
35020 بروغين - بادوفا (إيطاليا)
الهاتف: (+39) 0499 716611
الفاكس: (+39) 0499 716600
carel@carel.com