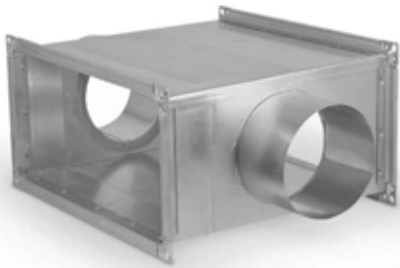


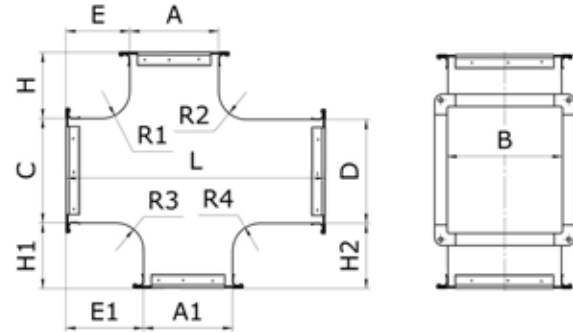
ВОЗДУХОВОДЫ ПРЯМОУГОЛЬНОГО СЕЧЕНИЯ

Крестовина прямоугольного сечения



Размеры и технические характеристики

Тип №1



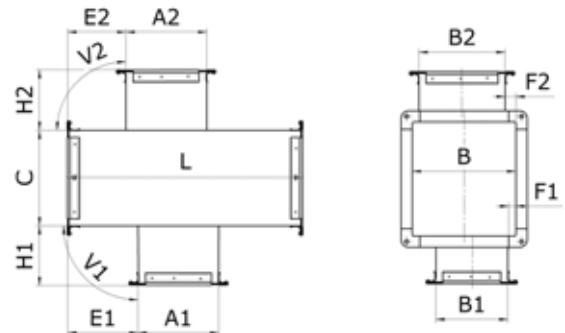
По умолчанию

Размеры $H = H1 = H2 = 100$ мм

Размеры $R1 = R2 = R3 = R4 = 0$ мм

Размеры $V1 = V2 = 90$ градусов

Тип №2



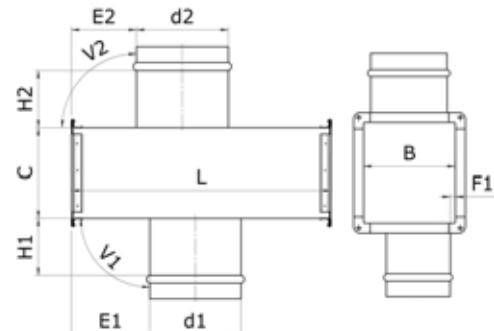
По умолчанию

Размеры $H = H1 = H2 = 100$ мм

Размеры $R1 = R2 = R3 = R4 = 0$ мм

Размеры $V1 = V2 = 90$ градусов

Тип №3



По умолчанию

Размеры $H1 = H2 = 60$ мм

Размеры $R1 = R2 = R3 = R4 = 0$ мм

Размеры $V1 = V2 = 90$ градусов

Описание

Крестовина прямоугольного сечения это фасонная часть, выполняющая сходные функции с тройником, отличается лишь тем, что объединяет не три, а уже четыре воздуховода в один основной канал.

Пример обозначения

Крестовина(Пр)-200x200-300-100x100-100-100x100-100

Наименование	(оц.ст.
Сечение СxВ (мм)	0,50)
Длина крестовины L (мм)	
Врезка A1xB1 (мм)	
Высота врезки H1 (мм)	
Врезка A2xB2 (мм)	
Высота врезки H2 (мм)	
Материал, толщина, доп. информация	