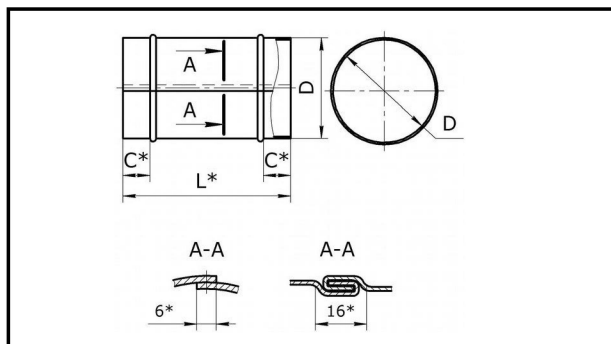


ВОЗДУХОВОДЫ ПРЯМОШОВНЫЕ КРУГЛОГО СЕЧЕНИЯ ИЗ ОЦИНКОВАННОЙ СТАЛИ

Воздуховод круглого сечения — прямой участок



Толщина металла, мм	Длина прямого участка, мм		
	Прямой участок длиной L=1250	Прямой участок длиной свыше L=1250	Прямой участок длиной менее L=1250
	Цена руб/м2	Цена руб/м2	Цена руб/м2
оц. ст. 0,5	714	794	794
оц. ст. 0,7	971	1 316	1 316
оц. ст. 0,9	1 199	1 620	1 620
оц. ст. 1,0	1 283	1 843	1 843
оц. ст. 1,2	1 489	2 089	2 089

Примечание:

Прямые участки любого сечения длиной менее 500 мм рассчитываются по цене нестандартных изделий

Пример обозначения

Воздуховод (Кр) -160 -1250 (оц. ст. 0,50)

Наименование

Диаметр D (мм)

Длина L (мм)

Материал, толщина, доп. информация

ФАСОННЫЕ СТАНДАРТНЫЕ И НЕСТАНДАРТНЫЕ ИЗДЕЛИЯ КРУГЛОГО СЕЧЕНИЯ ИЗ ОЦИНКОВАННОЙ СТАЛИ



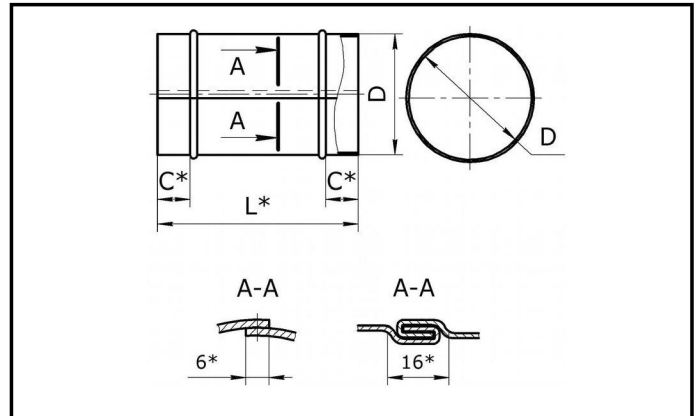
Толщина металла, мм	Фасонные стандартные изделия	Нестандартные изделия	Прямой участок длиной L менее 500 мм
	Цена руб/м2	Цена руб/м2	Цена руб/м2
	оц. ст. 0,5	804	1 219
оц. ст. 0,7	1 085	1 546	1 546
оц. ст. 0,9	1 351	1 816	1 816
оц. ст. 1,0	1 620	2 040	2 040
оц. ст. 1,2	1 944	2 565	2 565

Примечание:

Все фасонные изделия круглого сечения, площадь которых менее 0,18 м2, рассчитываются по цене нестандартных изделий.

ВОЗДУХОВОДЫ ПРЯМОШОВНЫЕ КРУГЛОГО СЕЧЕНИЯ ИЗ ОЦИНКОВАННОЙ СТАЛИ

Воздуховод круглого сечения — прямой участок стандартного исполнения



Номенклатура	Диаметр D, мм	Толщина металла, мм	Длина, мм	Цена, руб/шт
Воздуховод(Кр)	100	0,5	1 250	280
Воздуховод(Кр)	125	0,5	1 250	350
Воздуховод(Кр)	140	0,5	1 250	392
Воздуховод(Кр)	160	0,5	1 250	449
Воздуховод(Кр)	180	0,5	1 250	505
Воздуховод(Кр)	200	0,5	1 250	561
Воздуховод(Кр)	225	0,5	1 250	631
Воздуховод(Кр)	250	0,5	1 250	701
Воздуховод(Кр)	280	0,5	1 250	785
Воздуховод(Кр)	315	0,5	1 250	883
Воздуховод(Кр)	355	0,5	1 250	995
Воздуховод(Кр)	400	0,7	1 250	1 525
Воздуховод(Кр)	450	0,7	1 250	1 716
Воздуховод(Кр)	500	0,7	1 250	1 906
Воздуховод(Кр)	560	0,7	1 250	2 135
Воздуховод(Кр)	630	0,7	1 250	2 402
Воздуховод(Кр)	710	0,7	1 250	2 707
Воздуховод(Кр)	800	0,7	1 250	3 050
Воздуховод(Кр)	900	0,9	1 250	4 237
Воздуховод(Кр)	1000	0,9	1 250	4 708
Воздуховод(Кр)	1250	0,9	1 250	5 885