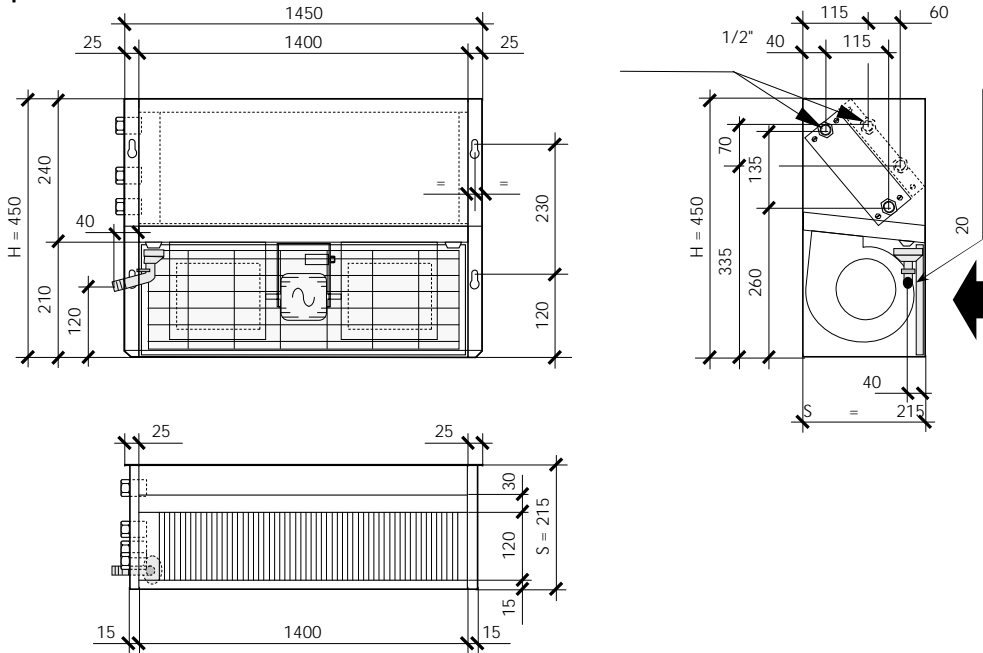


Канальный фанкойл GFX-CB 1131

1. Описание

GFX-CB 1131 — фанкойл вертикального типа без корпуса с 4-х трубным теплообменником и фильтром

2. Чертеж



3. Технические характеристики

GFX-CB 1131			
Расход воздуха	Высокая скорость, [м³/ч]	(H)	1962
	Средняя скорость, [м³/ч]	(S)	1707
	Низкая скорость, [м³/ч]	(L)	1275
Мощность	Полная холодопроизводительность, [кВт]	(H)	9.84
		(S)	9.18
		(L)	7.92
	Явная холодопроизводительность [кВт]	(H)	8.41
		(S)	7.68
		(L)	6.35
	Расход воды [л/ч]		1692.00
	Падение давления воды [кПа]		42.10
	Теплопроизводительность [кВт]	(H)	10.26
(S)		9.44	
(L)		7.92	
Расход воды [л/ч]		882.0	
Падение давления воды [кПа]		40.2	
Уровень звукового давления	Высокая скорость, [дБ (A)]	(H)	50
	Средняя скорость, [дБ (A)]	(S)	45
	Низкая скорость, [дБ (A)]	(L)	38
Вентилятор	Тип	Двухстороннего всасывания с загнутыми вперед лопатками	
Электродвигатель	Тип	3-х скоростной	
	Электропитание	1 ф ~ 220 В — 50 Гц / 60 Гц	
	Потребляемая мощность [Вт]	270	
Теплообменник	Тип	Медная труба / Алюминиевое оребрение	
	Рабочее давление	Опрессовка: 1.5 МПа	
Присоединительные размеры	Вход	1/2"	
	Выход	1/2"	
	Дренаж	20мм	
Наружные размеры	Высота, [мм]	215	
	Ширина, [мм]	450	
	Длина, [мм]	1545	
Вес		31.0	

Указанные параметры определены при следующих технических условиях:

Холодопроизводительность: температура воздуха в помещении 27 °С (по сухому термометру) / 19 °С (по мокрому термометру);

Температура воды 7 °С / 12 °С (вход/выход).

Теплопроизводительность: температура воздуха в помещении 20 °С; температура воды 70 °С / 60 °С (вход/выход).

Звуковая мощность определена испытаниями в шумовой лаборатории при фоновом уровне шума 17 дБ(А).