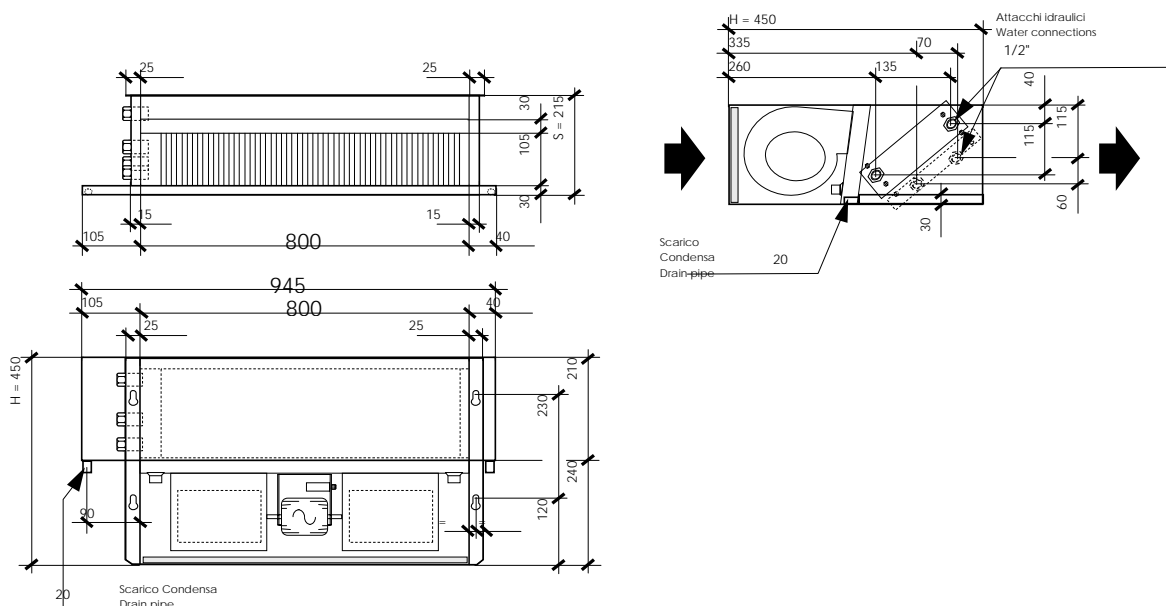


## Канальный фанкойл GFX-CH 631

### 1. Описание

GFX-CH 631 — фанкойл горизонтального типа без корпуса с 4-х трубным теплообменником и фильтром

### 2. Чертеж



### 3. Технические характеристики

GFX-CH 631			
Расход воздуха	Высокая скорость, [м³/ч]	(H)	680
	Средняя скорость, [м³/ч]	(S)	578
	Низкая скорость, [м³/ч]	(L)	408
Мощность	Полная холодопроизводительность, [кВт]	(H)	4.30
		(S)	3.97
		(L)	3.32
	Явная холодопроизводительность [кВт]	(H)	3.49
		(S)	3.14
		(L)	2.50
	Расход воды [л/ч]		740.00
	Падение давления воды [кПа]		16.00
	Теплопроизводительность [кВт]	(H)	4.34
(S)		3.94	
(L)		3.19	
Расход воды [л/ч]		373.0	
Падение давления воды [кПа]		21.8	
Уровень звукового давления	Высокая скорость, [дБ (A)]	(H)	42
	Средняя скорость, [дБ (A)]	(S)	36
	Низкая скорость, [дБ (A)]	(L)	30
Вентилятор	Тип	Двухстороннего всасывания с загнутыми вперед лопатками	
Электродвигатель	Тип	3-х скоростной	
	Электроснабжение	1 ф ~ 220 В — 50 Гц / 60 Гц	
	Потребляемая мощность [Вт]	108	
Теплообменник	Тип	Медная труба / Алюминиевое оребрение	
	Рабочее давление	Опрессовка: 1.5 МПа	
Присоединительные размеры	Вход	1/2"	
	Выход	1/2"	
	Дренаж	20мм	
Наружные размеры	Высота, [мм]	215	
	Ширина, [мм]	450	
	Длина, [мм]	945	
Вес		21.2	

**Указанные параметры определены при следующих технических условиях:**

Холодопроизводительность: температура воздуха в помещении 27 °С (по сухому термометру) / 19 °С (по мокрому термометру);

Температура воды 7 °С / 12 °С (вход/выход).

Теплопроизводительность: температура воздуха в помещении 20 °С; температура воды 70 °С / 60 °С (вход/выход).

Звуковая мощность определена испытаниями в шумовой лаборатории при фоновом уровне шума 17 дБ(А).