



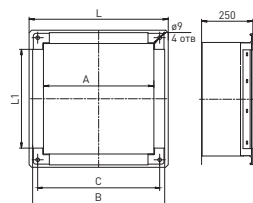
## Адаптер стакана для противопожарных клапанов МРК

МРК - 1000 - KR

- Тип адаптера
- Типоразмер
- Тип исполнения (KR — коррозионностойкий, AC — кислотостойкий)

Адаптеры предназначены для крепления нормально-закрытых противопожарных клапанов типа РПК-1...-АхВ-Z-S...-X к монтажному стакану MSN и MSN-U.

Линейка адаптеров представлена 12 типоразмерами. Возможный вариант исполнения: взрывозащищенный. Возможные варианты исполнения: коррозионностойкий и кислотостойкий.



Тип адаптера стакана для противопожарных клапанов	А, мм	В, мм	С, мм	L, мм	Масса, кг	Тип монтажного стакана
МРК-355	450	510	480	526	6	MSN-355, MSN-U-355
МРК-400	500	560	530	576	6,5	MSN-400, MSN-U-400
МРК-450	550	610	580	626	7,2	MSN-450, MSN-U-450
МРК-500	650	710	680,0	726	8,3	MSN-500, MSN-U-500
МРК-560	800	860	830	876	10,1	MSN-560, MSN-U-560
МРК-630	900	960	930	976	11,3	MSN-630, MSN-U-630
МРК-710	950	1010	980	1026	11,9	MSN-710, MSN-U-710
МРК-800	1100	1160	1130	1176	18,5	MSN-800, MSN-U-800
МРК-900	1250	1310	1280	1326	21,2	MSN-900, MSN-U-900
МРК-1000	1450	1510	1480	1526	24,1	MSN-1000, MSN-U-1000
МРК-1120	1650	1710	1680	1726	27,3	MSN-1120, MSN-U-1120
МРК-1250	1850	1910	1880	1926	30,5	MSN-1250, MSN-U-1250

Типоразмер монтажного стакана	Тип адаптера стакана для противопожарных клапанов	Наименование противопожарного клапана
MSN-355, MSN-U-355	МРК-355	РПК-1...-450x450-Z-S...-X
MSN-400, MSN-U-400	МРК-400	РПК-1...-500x500-Z-S...-X
MSN-450, MSN-U-450	МРК-450	РПК-1...-550x550-Z-S...-X
MSN-500, MSN-U-500	МРК-500	РПК-1...-650x650-Z-S...-X
MSN-560, MSN-U-560	МРК-560	РПК-1...-800x800-Z-S...-X
MSN-630, MSN-U-630	МРК-630	РПК-1...-900x900-Z-S...-X
MSN-710, MSN-U-710	МРК-710	РПК-1...-950x950-Z-S...-X
MSN-800, MSN-U-800	МРК-800	РПК-1...-1100x1100-Z-S...-X (кассет)
MSN-900, MSN-U-900	МРК-900	РПК-1...-1250x1250-Z-S...-X (кассет)
MSN-1000, MSN-U-1000	МРК-1000	РПК-1...-1450x1450-Z-S...-X (кассет)
MSN-1120, MSN-U-1120	МРК-1120	РПК-1...-1650x1650-Z-S...-X (кассет)
MSN-1250, MSN-U-1250	МРК-1250	РПК-1...-1850x1850-Z-S...-X (кассет)

● Стакан монтажный MSN; MSN-U

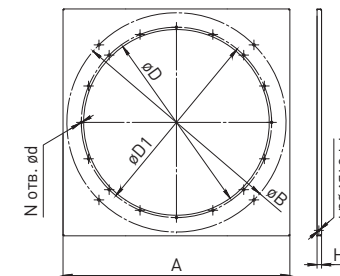


● Адаптер стакана для противопожарных клапанов МРК

● Противопожарный клапан нормально-закрытый РПК-1...-АхВ-Z-S...-X



## SPN — комплект плиты опорной



Опорная плита используется для установки осевого вентилятора на монтажный стакан. Начиная с модели SPN-630 добавляются

уголки усилители для крепления крышного осевого вентилятора подпора. Линейка представлена 11 типоразмерами.

Опорная плита	А, мм	В, мм	D, мм	D1, мм	H, мм	d, мм	d1, мм	N, шт	масса, кг	Вентилятор NED осевой подпора
SPN-400	596	-	425	450	20	10,6	9,1	8	4,15	VOP 40
SPN-450	637	-	475	500	20	10,6	9,1	8	4,46	VOP 45
SPN-500	665	-	525	550	25	12,5	11,1	12	4,66	VOP 50
SPN-560	794	-	585	610	25	12,5	11,1	12	6,99	VOP 56
SPN-630	942	800	635	680	25	12,5	11,1	20	10,17	VOP 63
SPN-710	942	880	735	760	25	12,5	11,1	20	8,84	VOP 71
SPN-800	1036	1010	825	850	25	12,5	11,1	20	15,14	VOP 80
SPN-900	1087	1110	925	950	25	14	11,1	20	14,61	VOP 90
SPN-1000	1252	1210	1025	1050	25	14	11,1	20	20,6	VOP 100
SPN-1120	1414	1410	1145	1170	30	14	11,1	28	27,1	VOP 112
SPN-1250	1592	1540	1275	1300	30	14	11,1	28	34,5	VOP 125

